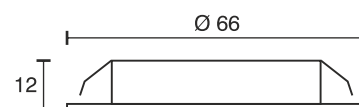
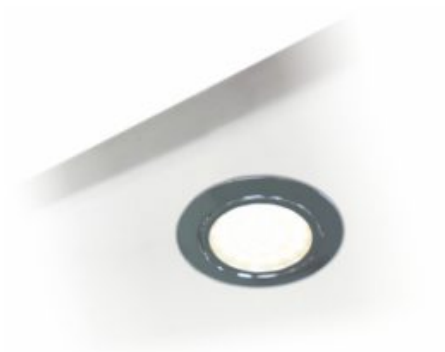


Einbauleuchte

Technische Daten	
Betriebsspannung	12 Volt DC
Leistung	1,8 Watt
Ausführung	2000 mm Anschlussleitung mit LED-Steckverbindung
Abmessungen	Ø 66 x 12 mm
Einbauabmessungen	Ø 58 x 12 mm
Gehäusefarbe	weiß, edelstahl
Befestigung	Klemmfeder
Lichtfarbe und Lichtstrom der Lichtquelle	2900K 133 Lumen
Lichtstromerhalt	L70B50 >36000 h
CRI	80
Energieeffizienzklasse der Lichtquelle	G
Entsorgung	über geeignete Rücknahmestelle
Austauschbarkeit	die Lichtquelle ist nicht austauschbar



Bestellnummer	Farbe
31.305.171ww	weiß
31.305.179ww	edelstahl